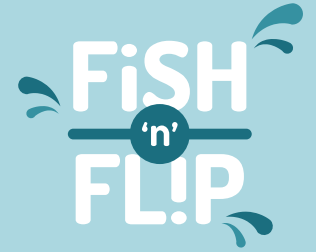
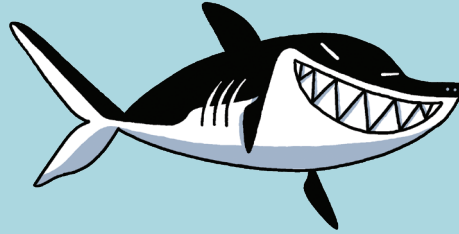


## Solo-Modus

Spielt mit vier Aktionskarten.



## Kampagnen-Modus

Wenn ihr den Kampagnen-Modus von Fish' n flip spielt, wendet folgende neue Regel an: Ihr könnt alle Tierfähigkeiten anwenden und sie kombinieren.

Wenn z.B. ein Delfin umgedreht wird, kann er die angrenzende Schildkröte umdrehen, und diese Schildkröte kann nun ihre Bewegungsfähigkeit einsetzen.



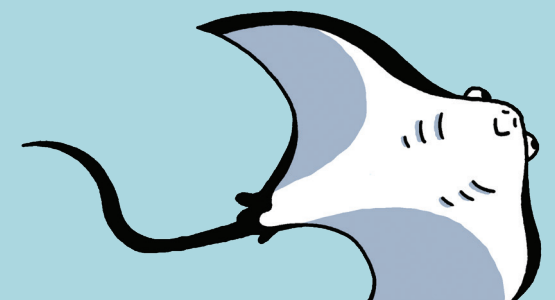
## Erklärung der Missionen

Die Kampagne besteht aus Aufgaben, die:

- einen Schwierigkeitsgrad von 1 (sehr leicht) bis 5 (sehr schwer),
- eine bestimmte Anzahl von Spalten (4 oder 5), und
- eine bestimmte Anzahl und Art von Müllkarten haben.

Die Spezialfähigkeit des umrahmten Tiers oder der umrahmten Tiere sind für alle Spieler/innen aktiv. Die anderen Tierfähigkeiten sind nicht aktiv.

Alle Aufgaben haben eine bestimmte Sonderaufgabe, die die Spieler/innen während des Spiels bestehen müssen, um zu gewinnen.

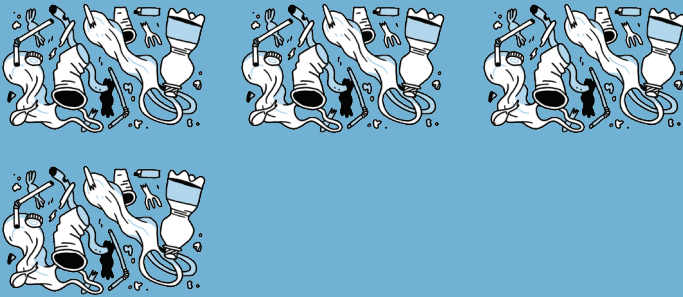


# Aufgabe 1

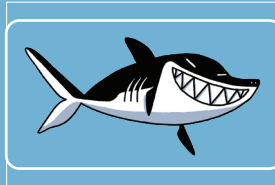
Spalten 

Schwierigkeitsgrad 

## Plastik



## Tiere



### Sonderaufgabe

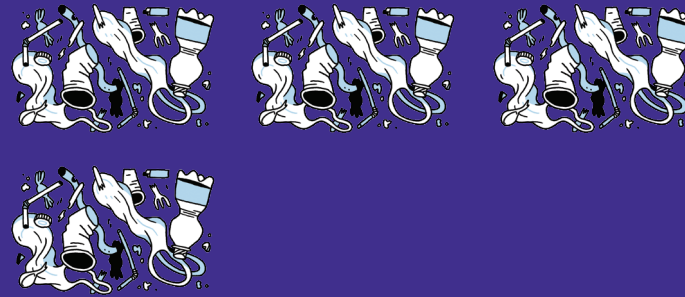
Rettet alle Haie!

# Aufgabe 2

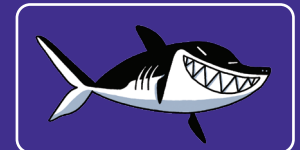
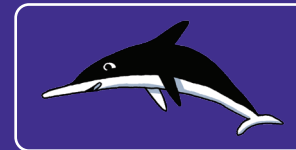
Spalten 

Schwierigkeitsgrad 

## Plastik



## Tiere



### Sonderaufgabe

Schließt mit maximal  
5 Tieren im Netz ab.

# Aufgabe 3

Spalten 

Schwierigkeitsgrad 

## Plastik



## Tiere



### Sonderaufgabe

Zerstört mindestens 2 Plastik mit dem Schwertfisch.

# Aufgabe 4

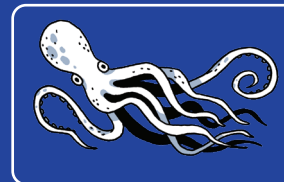
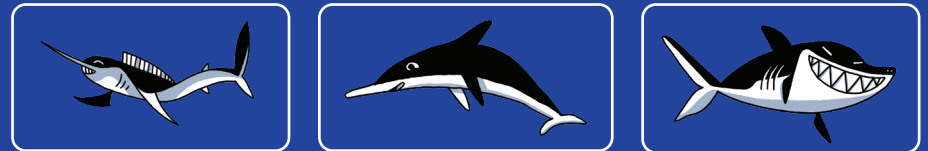
Spalten 

Schwierigkeitsgrad 

## Plastik



## Tiere



### Sonderaufgabe

Rettet in einer Runde je 1 Tier in jeder Farbe.

# Aufgabe 5

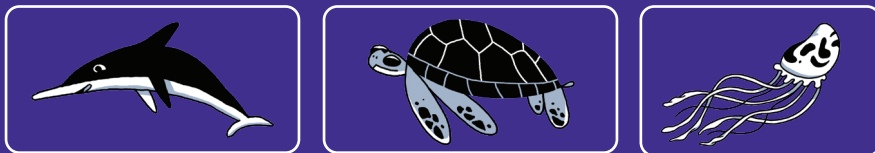
Spalten

Schwierigkeitsgrad

## Plastik



## Tiere



### Sonderaufgabe

Rettet in einer Runde 8 oder mehr Tiere.

# Aufgabe 6

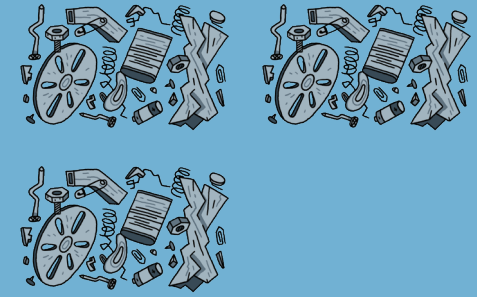
Spalten

Schwierigkeitsgrad

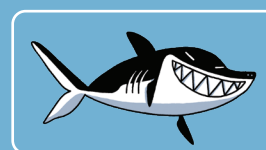
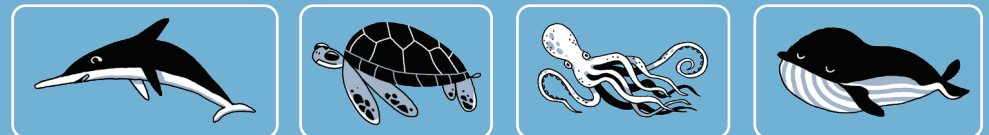
## Plastik



## Metall



## Tiere



### Sonderaufgabe

Am Ende des Spiels muss eine Spalte frei von Tieren sein.

# Aufgabe 7

Spalten 

Schwierigkeitsgrad 

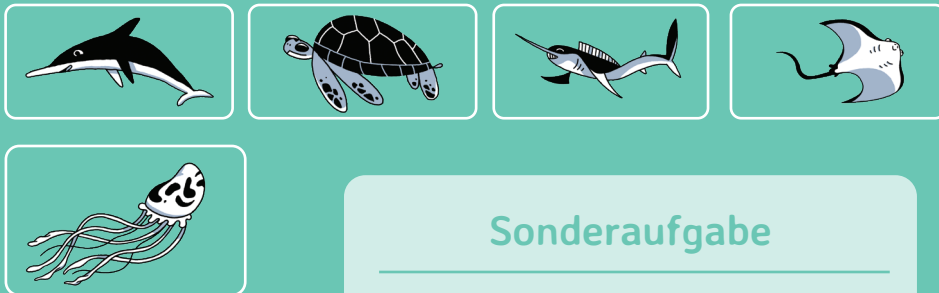
Plastik



Öl



Tiere



## Sonderaufgabe

Am Ende des Spiels müssen die Ölkarten über eine Seite miteinander verbunden sein.

# Aufgabe 8

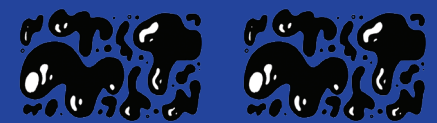
Spalten 

Schwierigkeitsgrad 

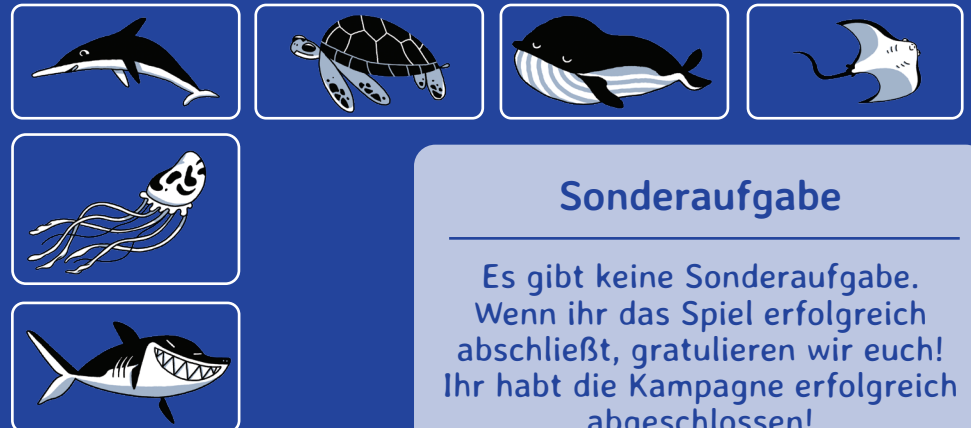
Metall



Öl



Tiere



## Sonderaufgabe

Es gibt keine Sonderaufgabe. Wenn ihr das Spiel erfolgreich abschließt, gratulieren wir euch! Ihr habt die Kampagne erfolgreich abgeschlossen!

# Bonusaufgabe

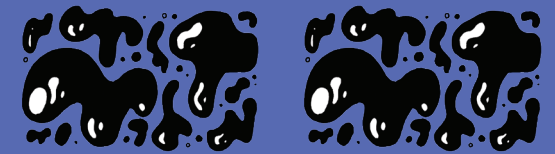
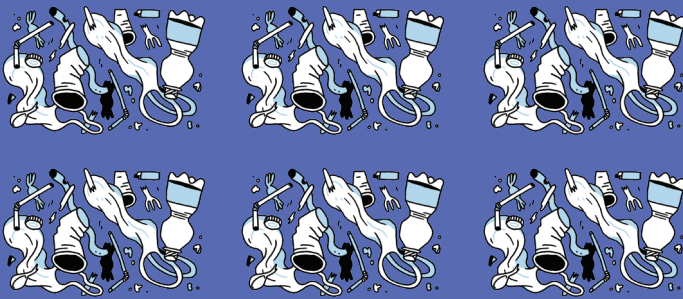
Spalten 

Schwierigkeitsgrad 

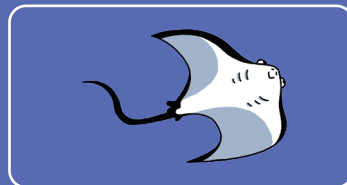
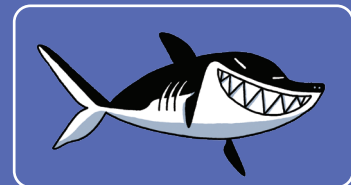
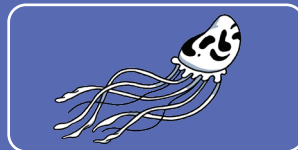
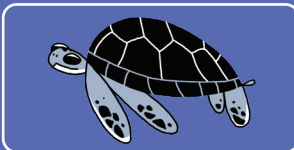
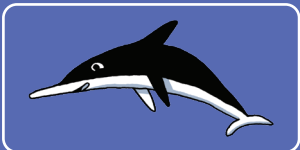
Plastik

Metall

Öl



Tiere



## Sonderaufgabe

Die Spalte ganz links und die Spalte ganz rechts gelten als benachbart. Tiere, die in diesen Spalten nebeneinander liegen und in dieselbe Richtung schwimmen, können daher Gruppen bilden.