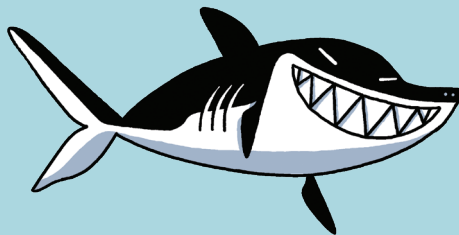


Variante Solo

Jouez avec 4 cartes action.



Mode Campagne

Si vous jouez la campagne de Fish'n Flip, appliquez la règle suivante: vous pouvez tous et toutes appliquer les pouvoirs des animaux et les combiner.

Par exemple, si un dauphin est retourné, il est possible de retourner la tortue adjacente et cette tortue peut maintenant utiliser sa capacité de déplacement.



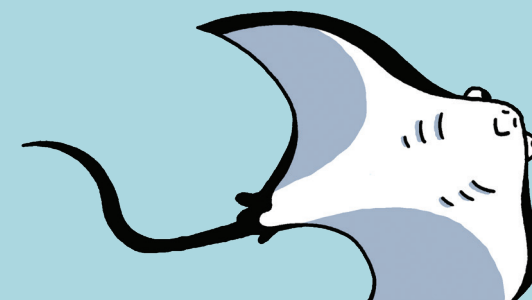
Explication des Missions

La campagne est composée de Missions qui ont :

- Un niveau de difficulté allant de 1 (très facile), à 5 (très difficile)
- Un nombre de colonnes spécifique (4 ou 5),
- Un nombre et type de déchets spécifiques.

L'animal ou les animaux encadrés ont leur capacité spéciale active pour tous les joueurs et joueuses. Les pouvoirs des autres animaux ne sont pas utilisés.

Toutes les missions ont une tâche spécifique que les joueurs et joueuses doivent réussir pendant la partie pour gagner.

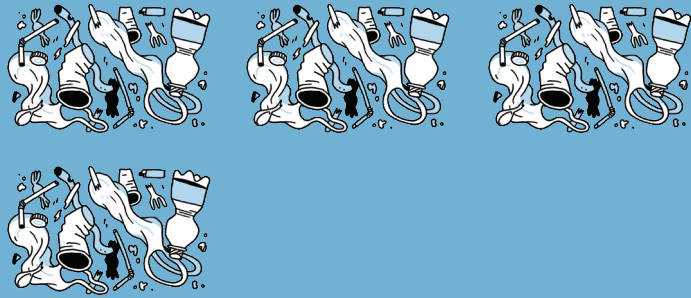


Mission 1

Colonnes

Difficulté

Plastique



Animaux



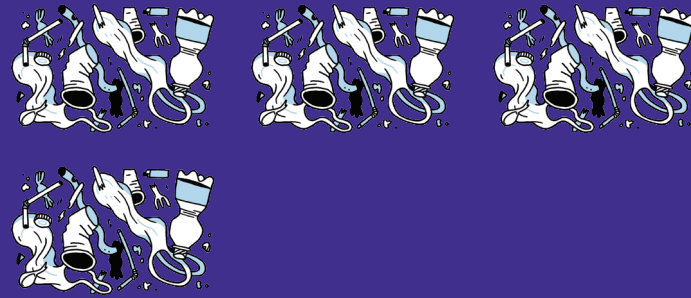
Tâche spéciale
Sauver tous les requins.

Mission 2

Colonnes

Difficulté

Plastique



Animaux



Tâche spéciale
Finir avec 5 animaux maximum dans le filet.

Mission 3

Colonnes 

Difficulté 

Plastique



Animaux



Tâche spéciale

Découpez au moins 2 plastiques avec l'espadon.

Mission 4

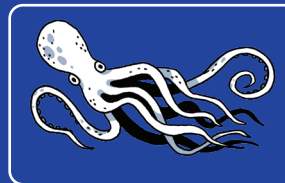
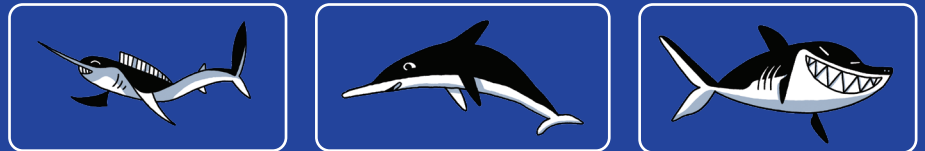
Colonnes 

Difficulté 

Plastique



Animaux



Tâche spéciale

Sauvez en un tour 1 animal dans chacune des couleurs.

Mission 5

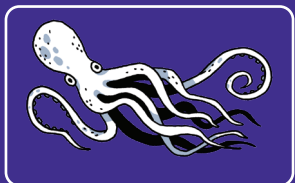
Colonnes

Difficulté

Plastique



Animaux



Tâche spéciale

Sauvez 8 animaux ou plus en un tour.

Mission 6

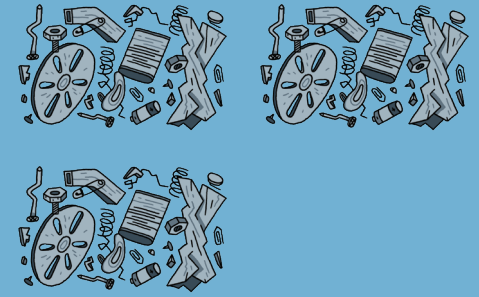
Colonnes

Difficulté

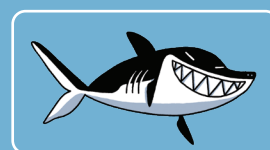
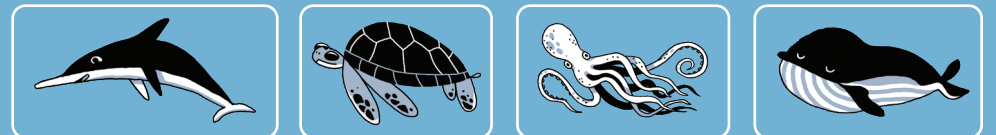
Plastique



Métal



Animaux



Tâche spéciale

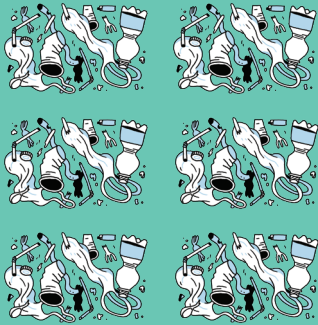
À la fin de la partie, une colonne doit être libre de tous animaux.

Mission 7

Colonnes 

Difficulté 

Plastique



Marée Noire



Animaux



Tâche spéciale

À la fin de la partie, les cartes marée noire doivent être adjacentes par un côté.

Mission 8

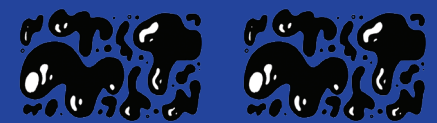
Colonnes 

Difficulté 

Métal



Mareé Noire



Animaux



Tâche spéciale

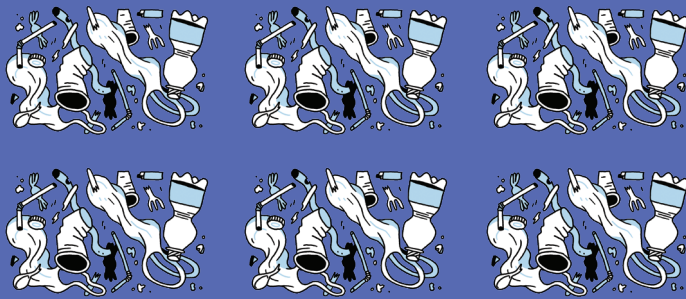
Si vous réussissez votre partie, félicitations! Vous avez réussi la campagne!

Mission Bonus

Colonnes 

Difficulté 

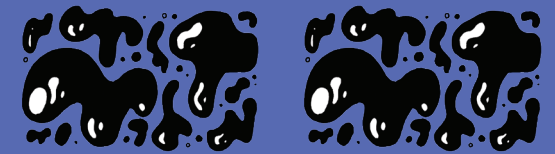
Plastique



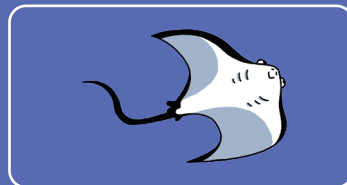
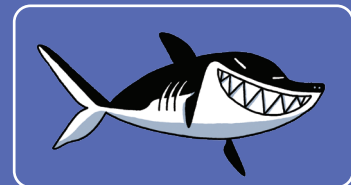
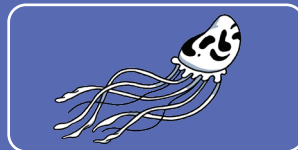
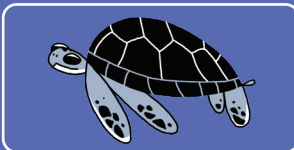
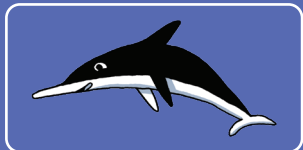
Métal



Marée Noire



Animaux



Tâche spéciale

Les deux colonnes de gauche et droite sont considérées comme adjacentes, les animaux adjacents et nageant dans la même direction dans ces colonnes peuvent donc former des groupes.