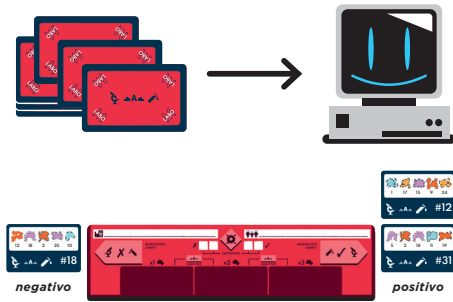




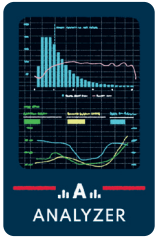
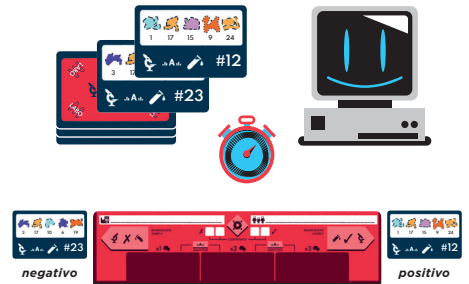
SAMPLY

Entregale a Savvy 3 cartas de muestras de la parte superior del mazo. Savvy colocará las cartas en los lados positivo y negativo.



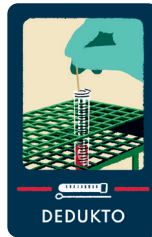
MIKROSKOPO

En solo un minuto, elige 2 cartas de muestras que contengan las moléculas que creas que son las correctas y entrégaselas a Savvy. Este las colocará en los lados positivo y negativo.



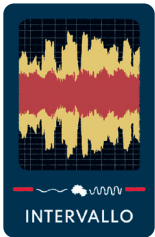
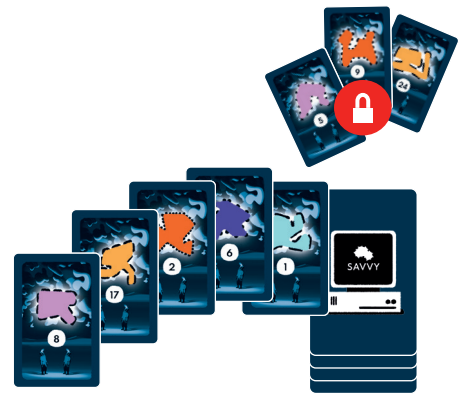
ANALYZER

Este utensilio solo puede usarse si anteriormente se ha utilizado Samply o Mikroskopo. Escoge un máximo de 3 cartas de muestras del lado derecho (✓) de la hoja de investigación. Savvy colocará dichas cartas de muestras en los espacios del Analyzer correspondientes al número de moléculas correctas en cada carta.



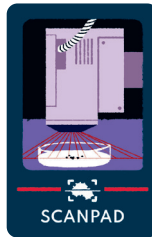
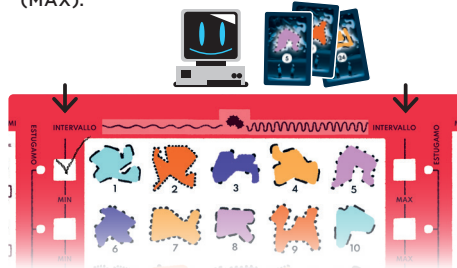
DEDUKTO

Savvy te entrega 5 cartas de molécula.



INTERVALLO

Elige el intervalo MIN o MAX. Savvy marca la fila que contenga la molécula que forme parte de la solución con el número menor (MIN) o mayor (MAX).



SCANPAD

Coloca el Scanpad de forma que cubra 6 moléculas de tu hoja de investigación, ya sea en posición horizontal o vertical. Savvy te indicará cuántas moléculas correctas se han escaneado.



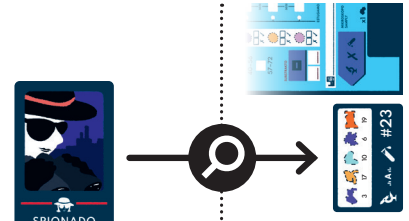
HACKZ

Juega una carta de utensilio del laboratorio rival. Ellos también podrán jugarla.



SPIONADO

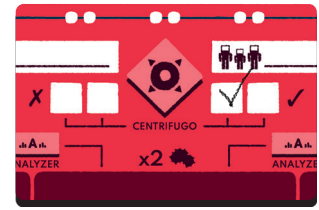
Savvy roba 2 cartas del lado izquierdo (X) de la hoja del laboratorio rival y te las muestra. Después las devuelve al laboratorio original.





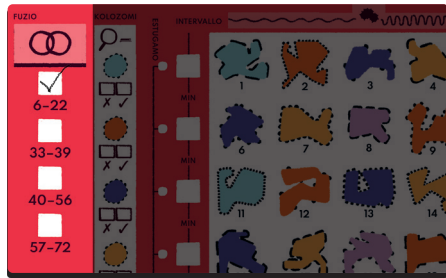
CENTRIFUGO

Coloca el Centrifugo en tu hoja de investigación apuntando a 4 moléculas. Savvy marcará tu hoja indicando si al menos una de esas 4 moléculas es parte de la solución.



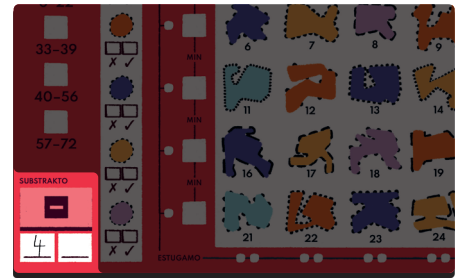
FUZIO

Savvy marca una de las cuatro casillas cuyo intervalo corresponda a la suma de los números de las tres moléculas correctas.



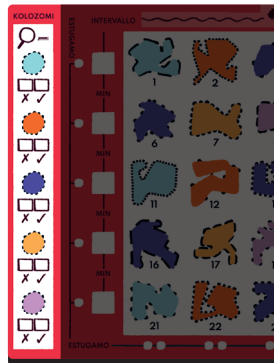
SUBSTRAKTO

Savvy elige al azar dos moléculas correctas y anota la diferencia entre los números de ambas en la hoja de investigación.



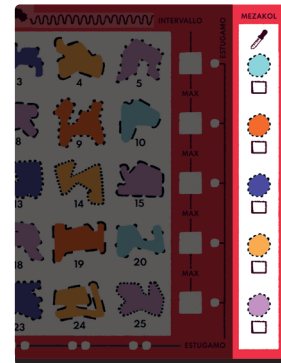
KOLOZOMI

Este utensilio solo puede usarse si anteriormente se ha utilizado Dedukto. Muéstrale a Savvy una de las cartas de molécula que has recibido al usar Dedukto. Savvy hará una marca en tu hoja de investigación para indicar si el color de la molécula de la carta está presente en la combinación ganadora.



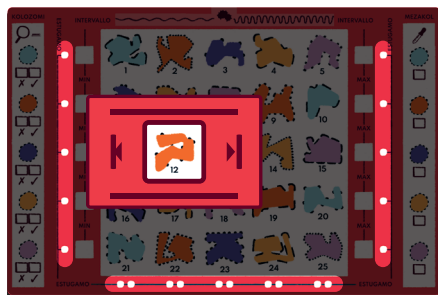
MEZAKOL

Savvy te revela el color de la molécula central presente en la combinación ganadora.



ESTUGAMO

Coloca el Estugamo en la hoja de investigación de forma que apunte hacia una fila o una columna. Savvy hará una marca en tu hoja de investigación para indicar si al menos una de las 5 moléculas de la fila o la columna es parte de la solución.



ANTIDOTE

Propón un antídoto marcando en la hoja de investigación las tres moléculas que creas que son las correctas. Savvy indicará cuántas moléculas correctas ha descubierto tu laboratorio.

